



Moulins des adhérents aux Amis des Moulins de l'Ain, participant aux JPPM 2023, Journées du patrimoine de pays et des moulins

- **Moulin de Bruno** - 270 route de Bruno - 01340 Jayat/Foissiat
Sur ce site, l'existence d'un moulin est attestée depuis 1258
Samedi 24 juin, l'après-midi et **dimanche 25 juin**, matin et après-midi
Ce moulin produit de l'hydroélectricité

Samedi 24 juin de 14h à 18h 30 :

Visites guidées du moulin, buvette, balade découverte des environnements du moulin

Dimanche de 9h à 12h et de 14h à 18h30:

*Visites guidées du moulin et animations : Patoisants Bressans en tenues, pour confection et dégustation des crêpes à l'ancienne, dégustation du café à l'orge, vannerie " corbeilles, paniers etc."- Fabrication de cordes, buvette. **Découverte des environs et plans d'eau ...***



Visites gratuites, découvertes sur 4 étages des mécanismes d'avant 1900 : meules, moulin à blé, monte sacs, etc ... musée du meunier, galeries aux toiles

*Le moulin produit **de l'électricité** en 110 volts (comme en 1908) mais aussi en 220 volts pour les besoins actuels du moulin*

- **Moulin de l'étang Morel** – 1285 route du moulin - 01560 Vescours
Petit moulin alimenté par le bief de l'*Etang Morel*.



*Différentes **animations** autour du moulin
Dimanche 25 juin*

-- **Moulin des Ponts** - à l'entrée de 01270 Villemotier, à droite, juste après le rond-point en venant de Bourg-en-Bresse. *Ce moulin produit de l'hydroélectricité*

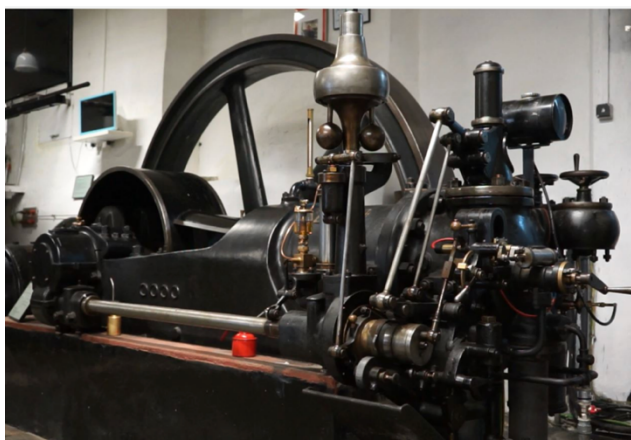


Samedi 24 et Dimanche 25 juin de 10h à 12h et de 14h à 18h : Visites guidées du moulin et verre de l'amitié.

-- **Moulin David** - 1 place des quatre vents - 01220 Divonne-les-Bains
En 1887, cet ancien moulin à blé fut transformé en usine électrique pour fournir l'électricité aux grands hôtels et aux thermes de Divonne-les-Bains

Samedi 24 juin

* **Portes ouvertes au Moulin David de 14h à 16h**
avec à 15h démonstration du spectaculaire moteur Winterthur datant de 1907.



* **Atelier mesure du débit du canal et de la rivière**
Rendez-vous à 15h au Moulin David - à partir de 10 ans. Compléments scientifiques à 16h

Dimanche 25 juin

* **Portes ouvertes au Moulin David de 10h à 12h**
avec à 11h démonstration du spectaculaire moteur Winterthur datant de 1907.

* **Promenade-découverte du canal Le Greny**
Départ en bus TPN. Rendez-vous devant l'ancienne gare de Divonne à 7h55. Promenade commentée d'environ 6km de Commungny à Coppet. Observation du Greny, canal de dérivation de la Divonne-Versoix datant du 13e siècle. Retour en bus. Arrivée à Divonne à 11h15. Verre de l'amitié au Moulin David.

- **Scierie Rosset** - 334 rue de l'Etraz - 01710 Thoiry
Dimanche 25 juin de 14h à 18h30



Animations : Sciage à l'ancienne
Sciage de grumes sur la scie manchote d'époque 1910. La scie est entraînée par une turbine Neyret Brenier de 30 CV datant de 1906. Cette turbine est équipée d'un régulateur de Watt. Une autre turbine Francis de 8 CV a été complètement rénovée

- **Moulin de Grilly** - 678 chemin du moulin - 01220 Sauverny



Moulin à ban du XIV^e siècle
Portes ouvertes **les 24 et 25 juin**
de 10h à 17h

Autres moulins appartenant à nos adhérents mais situés hors du département de l'Ain

- * **Le moulin d'Estours** - 100 rue d'Estours - 71150 Crèches sur Saône, *visible de l'extérieur. Il a été restauré et a retrouvé sa roue à augets*
- * **Le moulin d'Arith** au pont d'Arith, - 73340 Arith
Authentique moulin de 1896